

2023年8月吉日

関係各位殿

## 第2回全日本学生フルコンタクト空手道選手権大会（インカレ）のご案内

拝啓 夏至の候、皆様におかれましてはますますご清栄の段、お慶び申し上げます。平素は格別のお引き立てを頂き、厚く御礼申し上げます。

この度、(一社) 大学スポーツ協会に準加盟し、2023年11月26日(日) 国立代々木競技場第一体育館にて「第2回全日本学生フルコンタクト空手道選手権大会」を開催する事になりました。

大会申込書をお送りさせていただきますので、多くの学生の方々にご周知頂き、参加していただければと願っております。尚、大会要項及び提出書類は必要枚数をコピーもしくは、(一社) 全日本フルコンタクト空手コミッション (JKC) ホームページよりダウンロード頂き、ご対応頂けます様をお願い申し上げます。書類をご確認のうえ本部事務局へ送付、及びデータ送信をお願い申し上げます。

敬具

### 1. 送付内訳

- ① 第2回全日本学生フルコンタクト空手道選手権大会 大会要項
- ② 第2回全日本学生フルコンタクト空手道選手権大会 申込用紙
- ③ インカレ指定・推奨防具のご案内
- ④ JKJO 全日本空手審判機構 試合規約
- ⑤ JKC 会員登録のご案内
- ⑥ 1部出場の選手には「学校名入り空手着プレゼント」のご案内

### 2. 申込締切日 2023年9月25日(月) JKC 本部事務局必着

3. 注意事項 組み合わせの関係上、締め切り日以降のお申し込みは出来ません。大会出場申込書、学校・道場別出場者リスト(エクセルデータ)の記載ミスによる訂正変更などは組み合わせ以降受け付けることが出来ませんのでご注意ください。

一般社団法人全日本フルコンタクト空手コミッション本部事務局  
一般社団法人全日本フルコンタクト空手コミッション本部事務局(担当: 中村)  
〒101-0032 東京都千代田区岩本町3丁目9-15 フォロス岩本町ビル10F  
TEL03-5829-3565 FAX03-5829-3938  
E-mail info@fullcontactkarate.jp  
HP fullcontactkarate.jp



## 第2回全日本学生フルコンタクト空手道選手権大会募集要項

- [主催] 一般社団法人全日本フルコンタクト空手コミッション
- [大会名称] 第2回全日本学生フルコンタクト空手道選手権大会（インカレフルコン）
- [開催日時] 2023年11月26日（日）10:00 開会式
- [会場] 国立代々木競技場第一体育館（東京都渋谷区神南2-1-1）
- [後援] スポーツ庁（申請中）・一般社団法人大学スポーツ協会（UNIVAS 申請中）
- [協力] 一般社団法人全日本空手審判機構・全日本学生フルコンタクト空手道連盟
- [出場資格] 開催日に大学・短期大学・大学院・専門学校に在籍中で大会競技規定を遵守できる満18才以上の健康な健常者。留学生についても同様とし、フルコンタクト空手修行期間及び所属流・会派は問わない。出場に際しては在籍する学校名にて出場するものとする。（配布する学校名の胸あてを張ってください）また所属する流・会派の承諾を得てください。
- [選手登録] 正会員・・・大学生・短期大学生・大学院生 準会員・・・専門学校生  
いずれもJKK（一般社団法人全日本フルコンタクト空手コミッション）個人登録を済ませてお申込みください。
- [出場料] 無 料
- [階級] **【Ⅰ部（上級者）】** 各流・会派が認定する2級（一般的に茶帯）以上でフルコンタクト空手競技大会（一般階級）に出場経験もしくはジュニア大会に出場し、入賞経験があるもの。競技ルールはJKJO公式ルールを適用する。  
男子軽量級（65Kg未満）／男子中量級（75Kg未満）／男子重量級（75Kg超）  
女子軽量級（55Kg未満）／女子重量級（55Kg以上）  
**【Ⅱ部（中級者）】** 各流・会派が認定する級を有するものとし、白帯の出場は認めない。また有段者については過去フルコンタクト空手競技大会（一般階級）に未出場かつジュニア全国大会等で入賞経験が無いものとする。競技ルールはJKJO公式ジュニアルールに準ずるインカレルールを適用する。  
男子軽量級（70Kg未満）／男子重量級（70Kg以上）  
女子軽量級（55Kg未満）／女子重量級（55Kg以上）  
**【Ⅲ部（初級者）】** 大学・短期大学・大学院・専門学校に入学してからフルコンタクト空手競技を始め、経験2年程度とする。  
競技ルールはJKJO公式ジュニアルールに準ずるインカレルールを適用する。  
男子軽量級（70Kg未満）／男子重量級（70Kg以上）  
女子軽量級（55Kg未満）／女子重量級（55Kg以上）
- [計量] 出場選手は前日または当日のどちらかで計量を行ってください。  
大会前日／同会場 16:30～18:00 までに同会場で行います。  
大会当日／同会場指定場所にて開会式まで可。  
500gまでは服装の重さを考慮します。超える場合は失格となります。  
服装は上：Tシャツ、下：空手着で行います。  
計量は“〇〇Kg未満の部”に出場する選手のみとなります。

- [審判] 一般社団法人全日本空手審判機構公認審判員・JKC 協力団体
- [防具及び  
試合時間] 【I部】男子金的のみ、女子アンダーガード・チェストガード・脛サポ着用  
マウスピースは男女とも任意とする。  
試合時間 2分・延長 2分・決勝のみ再延長  
【II部】男子ヘッド（金網無し）・脛サポ・膝サポ・拳サポ・金的サポーター着用  
女子 I 部のサポーターにヘッド（金網無し）・膝サポ・拳サポ着用  
試合時間 2分・延長 2分・決勝のみ再延長  
【III部】男女共に II 部の防具同様ただしヘッドギアは金網付き（JKJO 型）  
試合時間 1分 30秒・延長 1分  
防具は各自で用意のこと（腰につける赤紐も持参のこと）。基準防具は JK/JKJO 指定・推奨防具とするが、類似品の使用を認める（別紙）。  
形状が著しく異なるもの及び劣化したものは使用不可とする。  
\*ヘッドギアについてはコートレンタルあり
- [セコンド] セコンドライセンス取得者 1名（JKJO ホームページより公表されたセコンド講習会受講者）  
正装とし、学校名入りのジャージ可。  
\*学校関係者（部長、監督など）に限りセコンドパスを用意します、事前に事務局までメールにて申請してください。
- [表彰] 各階級トーナメント方式とし上位 4名を表彰する。  
また I 部優勝 10ポイント、準優勝 7ポイント、3位 5ポイント  
II 部各 7・5・3P、III 部各 3・2・1P 及び出場 1ポイントとし、学校ごとにポイントを集計し上位 3校を団体表彰する。
- [募集] 各学校および流・会派を通じ、また SNS などを活用し広く呼び掛けるものとする。本年度は予選は実施しません。学内選考会・団体道場推薦とする。
- [申込締切] **2023年9月25日（月）下記事務局宛必着**  
学校単位もしくは道場単位でまとめて送付ください。  
学校・道場別出場一覧表（エクセルデータ）をメール添付にて提出ください。  
JKC の HP からダウンロードをお願いします。  
送信先メールアドレス info@fullcontactkarate.jp
- [注意事項] \*ゼッケン・胸の学校名のあて布は事前に送付いたします。  
\*参加選手はスポーツ保険に事前に加入しておいてください。  
\*怪我によるテーピングを施す必要がある場合は大会医師の指示に従い検印を受けて下さい。検印の無い場合は取り外しとなります。  
\*試合中空手着の中に私物（マスク、携帯、財布等）を所持していた場合は失格とします。
- [大会事務局] 一般社団法人全日本フルコンタクト空手コミッション本部事務局（担当：中村）  
〒101-0032 東京都千代田区岩本町 3 丁目 9 - 15 フォロス岩本町ビル 10F  
TEL03-5829-3565 FAX03-5829-3938 HP fullcontactkarate.jp

# 第2回全日本学生フルコンタクト空手道選手権大会

2023年11月26日 / 国立代々木競技場第一体育館

## 参加申込書

大会実行委員長 殿

私議、下記の通り相違なく、本大会のルールに従い正々堂々と競い合うことをここに誓います。

また、本大会中における負傷・事故につきましては、主催者側にその責任の一切を問いません。

JKC会員ID		道場 団体責任者	(印)	未成年者は 選手保護者	(印)
---------	--	-------------	-----	----------------	-----

※JKC会員IDの記載がない場合は出場できません

フリガナ		男	生年月日	西暦	年	月	日
氏名		女	T E L	( )			
所属道場 団体名			道場住所	TEL	( )		
学校名			級段	修行年数		年	ヵ月
学部				学年			
学校所在地	〒			部活名			
身長 / 体重			cm /	kg	部活代表者		
出場クラス 該当クラスを○で 囲んでください	I部(上級者 2級以上)男子			I部(上級者 2級以上)女子			
	① 軽量級65kg未満			④ 軽量級55kg未満			
	② 中量級75kg未満			⑤ 重量級55kg以上			
	③ 重量級75kg以上						
	II部(中級者 一般経験なし)男子			II部(中級者 一般経験なし)女子			
	⑥ 軽量級70kg未満			⑧ 軽量級55kg未満			
⑦ 重量級70kg以上			⑨ 重量級55kg以上				
III部(初級者 入学してから経験2年程度)男子			III部(初級者 入学してから経験2年程度)女子				
⑩ 軽量級70kg未満			⑫ 軽量級55kg未満				
⑪ 重量級70kg以上			⑬ 重量級55kg以上				
過去2年以内 の大会入賞歴							
胸に付ける 略称学校名 (5文字以内)							
出身高校 学校名							
スポーツ保険	加入している (必ず○をして下さい。未加入者は出場不可)						

3cm×4cm  
写真貼り付け  
空手衣着用

裏面に  
氏名・道場名(クラブ名)・階級を記載

※ ○○kg未満クラスは計量を行います。上下空手衣(上はTシャツでも可)で計量してください。500gまで考慮いたします。

各クラスの基準を僅かでも超えている場合は失格となります。減点出場はできません。申請体重は虚偽のないよう正確に記入してください。

## I 部（上級クラス）出場選手に、学校名入り空手着をプレゼント！

学校名入り道着を着てエントリー、試合後はその空手着を記念にプレゼントします。

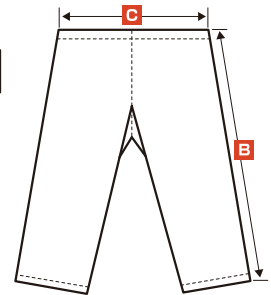
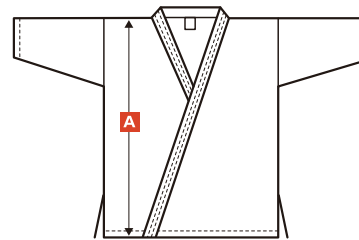
### I 部（上級クラス）出場選手 空手着申込書

学校名（部活動）／道場名	
お名前	
お届け先ご住所 （学校もしくは道場）  ※空手着は所属申し込み先にまとめて発送させていただきます。大会エントリー用紙と一緒に申し込みください。	〒
空手着サイズ	

### サイズ表

空手着のサイズにつきましては下記サイズ表をご参考をお願いします。

※上下サイズ違いの対応はしておりません。



収縮率:縦:5%、横2%(自然乾燥時) ※洗濯方法により若干異なります。

(cm)

サイズ(号)	000	00	0	1	2	3	4	5	6	7	8
適応身長	100~110	110~120	120~130	130~140	140~150	150~160	160~170	170~175	175~180	180~185	185~190
A 身丈	55	60	65	70	75	80	85	90	93	96	99
B ズボン丈	66	73	79	85	91	98	104	111	114	117	120
C ウエスト	70	78	86	94	102	110	118	122	126	130	134

全日本学生フルコンタクト空手道選手権大会 試合規約 (JKJO ルール)

組 手						
	試合時間			一本 (自滅も同様)	技あり (自滅も同様)	
	本線	延長	再延長			
I 部 男女	2 分	2 分	2 分 決勝のみ	打撃で 3 秒 以上のダウン 3 秒以上の 戦意喪失	① 完全に宙に浮かせ転倒させタイミングよく下突きを 合わせれば技有り ② 上段にクリーンヒットしダメージがあれば技有り ③ ③～⑥はジュニア共通	
II 部 男女	2 分	2 分	2 分 決勝のみ	打撃により 一瞬でもダウン 3 秒以上の 戦意喪失	① 宙に浮かせ転倒させる ② 上段にクリーンヒット ③ 一時的に動きが止まる・戦意喪失 ④ 下段蹴りで足を引きずる ⑤ 腹部のダメージで体がくの字になる ⑥ 防戦一方で反撃しない状態が続く	
III 部 男女	1 分 30 秒	1 分	×			

サポーター (マウスピースは任意)

	ヘッド ガード	拳	脛 スネ	膝 ヒザ	ファール カップ	女性用 チェストガード
I 部男子	×	×	×	×	○	×
II 部男子	○面無し	○	○	○	○	×
III 部男子	○面付き	○	○	○	○	×
I 部女子	×	×	○	任意	○	○硬質も可
II 部女子	○面無し	○	○	○	○	○硬質も可
III 部女子	○面付き	○	○	○	○	○硬質も可

※JKJO 指定品と同タイプで、新極真のロゴマークが入っているサポーター (新極真 NS, 新極真 SL-3058)、ヘッドガード (金網面 HG-M3-WH-SK) は使用可。

判定優先順位	判定基準図解
一本 (失格) > 技有り > ダメージ > 有効打 > 攻撃数 > 積極性	

注意差の関係	
0 ≦ 注意1 ≦ 注意2 ≦ 注意3 > 注意4	注意差1の時は最終延長以外判定に影響しない。注意4になった時点で失格
0 ≧ 注意2	注意差2の時は基本的に負けだが、8:2 以上の試合内容で引き分けとなる。最終延長では負けとなる。
0 > 注意3	注意差3の時はどんなに試合内容でリードしていても技有りを取らない限り負けである
0 > 注意4	注意4になった時点で失格
注意1 ≧ 注意3	注意差2なので基本的に負けだが、8:2 以上の試合内容で引き分けとなる。最終延長では負けとなる。
注意1 > 注意4	注意4になった時点で失格なので相殺されない
注意2 > 注意4	注意4になった時点で失格

注意差と技有りの関係	
0 < 技有+注意1 ≦ 技有+注意2 ≦ 技有+注意3 > 技有+注意4	注意差1の時は最終延長以外判定に影響しない。注意4になった時点で失格
0 < 技有+注意2	注意差2でも技有りがあるので勝ちである
0 ≦ 技有+注意3	技有りがあるので勝ちだが、8:2 以上の試合内容で引き分けとなる。最終延長では勝ち。
0 > 技有+注意4	技有りがあっても注意4になった時点で失格
技有+注意1 ≧ 技有+注意3	注意差2なので基本的に負けだが、8:2以上の試合内容で引き分けとなる。最終延長では負け。
技有+注意1 > 技有+注意4	注意4になった時点で失格
技有+注意2 > 技有+注意4	注意4になった時点で失格

着 衣	禁 止 事 項
<ul style="list-style-type: none"> <li>・帯留め着用必須 (帯が解けないように帯留め又はテープで固定)</li> <li>・ファールカップはズボンの内側にすること。</li> <li>・男子のインナーTシャツは禁止、女子は白のみとする。</li> <li>・女子のチェストガードはTシャツの下に着用すること。</li> </ul>	<ul style="list-style-type: none"> <li>・判定後の「雄叫び」「ガッツポーズ」は厳禁とする。(注意・失格となる場合がある)</li> <li>・判定に対しての抗議は一切受け付けない。</li> <li>・怪我によりテーピングを施す必要がある場合は救護係りの指示に従い検印を受ける。</li> <li>・テーピングは各自持参すること。</li> </ul>

注 意 事 項
<ul style="list-style-type: none"> <li>・セコンドライセンス保持者 1 名のみ、セコンドに入ることができます。</li> <li>・派手な髪型 (金髪など過度の染髪、デザインした剃り込みを入れる等) での出場は禁止とする。</li> <li>・大会参加前には必ず各自スポーツ保険に加入すること。・大会主催者は、大会当日の事故・怪我・盗難についての一切の責任を負わないこととする。</li> </ul>

## JKC 指定 推奨 防具

品番 JKCHG-R

品名 JKCヘッドガード

サイズ S・L

価格 ¥11,000



品番 JKCL-2050

品名 JKCスネサポーター

サイズ XXS・XS・S・M・L・XL

価格 ¥3,520



品番 JKCL-3058

品名 JKC拳サポーター

サイズ XS・S・M・L

価格 ¥1,870



品番 JKCL-1103

品名 JKCニーガード

サイズ XS・S・F・XL

価格 ¥2,420



品番 JKCFC-R

品名 JKC男性用ファールカップ

サイズ XS・S・M・L

価格 ¥1,320



# JKJO 指定 推奨 防具

 <p>MW製 JKJOヘッドガード (赤テープ3本付) <b>HG19JK</b> S・M・L ¥12,650</p> <p>面のみ ¥3300 面なし ¥9350 赤テープ (1枚) ¥165</p>	 <p>イサミ製 JKJOヘッドガード (赤テープ3本付) <b>TTJK25</b> S・M・L ¥15,950</p> <p>面のみ ¥5500 赤テープ3枚組 ¥550</p>
 <p>MW製 JKJO拳サポーター <b>NG23JK</b> XS・S・M・L ¥1,870</p>	 <p>イサミ製 JKJO拳サポーター <b>L3050</b> XS・S・M・L ¥1,870</p>
 <p>MW製 JKJOスネサポーター <b>LG48JK</b> XS・S・M・L・XL ¥3,135</p>	 <p>イサミ製 JKJOスネサポーター <b>L2050</b> XXS・XS・S・M・L・XL ¥3,520</p>
 <p>MW製 JKJOチェストガード <b>CG28JK</b> S・M・L ¥4,400</p>	 <p>イサミ製 JKJOスポーツブラ (パッド入り) <b>JKL711</b> S・M・L ¥4,070</p> <p>パッドのみ¥1298</p>
 <p>MW製 JKJO フレックスニーガード <b>KGP1-JK</b> XS・S・M・L・XL ¥2,530</p>	 <p>イサミ製 JKJO ニーガード <b>JKL1103</b> XS・S・F(M)・XL ¥2,420</p>
 <p>MW製 JKJO帯どめ <b>CBSPW-JK</b> 白・赤・黒・紺 ¥660</p>	 <p>イサミ製 JKJO帯どめ <b>F-150JK</b> 黒色のみ ¥660</p>
 <p>MW製 ファールカップサポーター <b>GG51</b> XS・S・M・L・XL ¥1,650</p>	 <p>イサミ製 金的サポーター <b>L-672</b> XS・S・M・L・XL ¥1,848</p>
 <p>MW製 女性用アンダーガード <b>GG33</b> S・M・L ¥1,650</p>	 <p>イサミ製 女性用アンダーガード <b>SS-6</b> XXS・XS・S・F(M) ¥2,486</p>

飛沫防止シールド 中付けタイプ

HG19JK 専用

**JS-M**

¥880

飛沫防止シールド 中付けタイプ

TTJK25 専用

**JS-I**

¥880

飛沫防止シールド 外付けタイプ

HG19JK/TTJK25 共用

**KOM-1**

¥880



全日本学生フルコンタクト空手道選手権大会 (インカレ) 推奨防具

<p>イサミ 拳サポーター L3058 XS/S/M/L</p> 	<p>マーシャルワールド 拳サポーター NG23 XS/S/M/L</p> 
<p>イサミ レッグサポーター (足) L289 JS/JM/S/M/L/XL</p> 	<p>マーシャルワールド レッグサポーター (足) LG48 XS/S/M/L/XL</p> 
<p>イサミ レッグサポーター (足) L260 JS/JM/S/M/L/XL</p> 	<p>マーシャルワールド レッグサポーター (足) LG45 S/M/L</p> 
<p>イサミ ニーガード (ヒザ) L1103 XS/S/F(M/L)/XL</p> 	<p>マーシャルワールド ニーガード (ヒザ) KGP1 XS/S/M/L/XL</p> 
<p>イサミ 男子ファールカップ L672 XS/S/M/L/XL</p> 	<p>マーシャルワールド 男子ファールカップ GG51 XS/S/M/L/XL</p> 
<p>イサミ 女子ファールカップ SS-6 XXS/XS/S/M</p> 	<p>マーシャルワールド 女子ファールカップ GG33 S/M/L</p>  <p>おすすめポイント ラインを裏に出し ゼンクで裏にゼンク レーンクに合わせ ます。</p>
<p>イサミ 女子チェストガード (胸) L711+L713 S/M/L</p> 	<p>マーシャルワールド 女子チェストガード (胸) CG28 S/M/L</p> 
<p>イサミ 女子チェストガード (胸) TT28 XS/S/M/L</p> 	<p>マーシャルワールド 女子チェストガード (胸) CG32 S/L</p>  <p>おすすめポイント 110g~180g という軽量の 衝撃吸収材。 マジック テープで 簡単装着。</p>
<p>イサミ マウスピース※任意 TT33 (クリア)</p> 	<p>マーシャルワールド マウスピース※任意 MP S/L</p> 
<p>イサミ マウスピース※任意 TT21 (黄/緑/黒/青)</p> 	<p>マーシャルワールド マウスピース※任意 MPJEL</p> 
<p>イサミ マウスピース※任意 US120 (クリア)</p> 	

# JKC 個人会員登録について

今年度より会員登録（年間選手登録）は JKC 個人会員登録となります。JKC が管轄する各大会（JKJO 全日本大会及び各地区選抜大会等）へのエントリー及び、新たに JKC が提供する各種サービスを受けられるようになります。「JKJO 全日本ジュニア空手道選手権大会」の地区代表選抜大会へ出場された選手及び、今後出場される選手、代表権取得した選手は必ず会員登録をお願いします。登録した会員番号が大会エントリー時に必要な選手登録番号となります。

◎下記の方は JKC 会員登録が必要となります ※代表者、指導者、保護者等、どなたでも会員登録可

- ・ JKJO 全日本大会（ジュニア・一般・シニア）出場する選手
- ・ JKJO 各地区選抜大会へ出場する選手
- ・ JKJO 代表権を取得した選手
- ・ JKC が提供する各種サービスを受けられる方

◎4月1日より開始の各種サービス ※サービスの詳細はホームページを参照

- ・ デジタル会員証の発行（会員登録後、管理画面より作成できます）
- ・ JKC 加盟団体の主たる大会のエントリー費が会員価格でエントリーできる
- ・ 年会費をクレジットカード払いの選択できるようになり、2年目以降も継続支払いが可能に
- ・ ログイン画面から各種新着情報が閲覧可能

◎今後予定されている各種サービス

- ・ 会員証の提示等で、飲食店やホテルなど JKC パートナー企業の割引が受けられる
- ・ スマホから簡単にアクセスできるアプリの提供

【年会費】一律 2,000円

【登録方法】シクミネットによる会員登録となります

- ①下記 URL 及び右記 QR コードより新規会員登録ページへ  
[https://jkc.shikuminet.jp/members/pre/?user\\_type=1](https://jkc.shikuminet.jp/members/pre/?user_type=1)
- ②登録画面に必要事項を入力  
※必ず受信可能なメールアドレスが必要
- ③登録したメールアドレスに会員登録 URL が届く
- ④メールアドレスに届いた URL をクリックして登録ページへ
- ⑤会員種別「JKC 会員」を選択して次へ
- ⑥オプションページはそのまま次へ
- ⑦ご登録情報ページで必要事項を入力 → 登録  
※デジタル会員証に表示される顔写真をここで登録
- ⑧お支払い方法の選択 → 完了ボタンを押す  
※コンビニ支払いの方は速やかにお支払い下さい
- ⑨登録完了メールが届いたら登録完了  
※メールに記載の 1 から始まるアカウントが会員番号となります

【ログイン】

登録完了メールに記載のログイン URL か、右記 QR コードよりログイン画面へ

【アカウント】1 から始まる番号 【パスワード】ご自身で設定

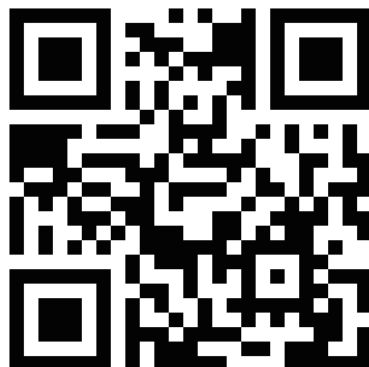
【デジタル会員証】

ログイン後、登録したお写真が画面右上に表示されます。クリックするとデジタル会員証が開きます。編集もそこから可能となります。

※その他の詳細は、ホームページの操作マニュアルをご参照下さい。



新規登録 QR コード



ログイン QR コード